

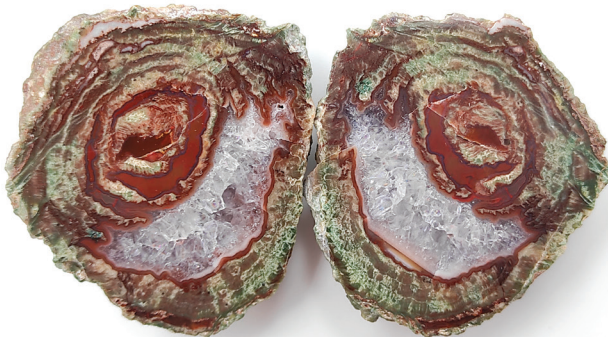


Lithophyse

GUÉRISON - PROTECTION - VITALITÉ



Pierre de guérison et de protection
Aide à soulager les maux
Apporte force et énergie
Harmonise les émotions
Améliore l'éloquence



 **Chakras** : racine, sacré

 **Symboles** : harmonie et fluidité

 **Purification** : eau, terre, argile

 **Rechargement** : géode, Lune

charliesgems.fr



FAMILLE

IV - Oxydes



**FORMULE
CHIMIQUE**

SiO₂



**GISEMENTS
PRINCIPAUX**

Var (massif de l'Estérel),
USA (Oregon), Mexique,
Nicaragua...



**SYSTÈME
CRISTALLIN**

Rhomboédrique



DURETÉ

6-7

(échelle de Mohs)



DENSITÉ

2,6 à 2,7